



# Jet Professional

Jet Reports bietet eine stabile, einfach zu verwendende Reporting und BI-Lösung, die Geschäftsleuten überall auf der Welt erlaubt, schnelle fundierte Entscheidungen zu treffen.

Bewährte Lösungen – verwendet von über 60.000 Anwendern weltweit  
Support – Kundenservice über 24 Zeitzonen.  
Qualifizierte Anwenderschulungen - angepasst auf den jeweiligen Lernstil



## datenkultur

**Kontaktieren Sie uns noch heute und finden Sie heraus, warum Geschäftsleute auf Jet Reports bauen.**

datenkultur GmbH | Von-Beckerath-Platz 4 | 47799 Krefeld  
vertrieb@datenkultur.de | Tel: 02151 654 65 10 | Fax: 02151 654 65 22 | www.datenkultur.de

© 2012 Jet Reports, Inc. All rights reserved. Jet Essentials is a trademark of Jet Reports, Inc. Microsoft Dynamics® and Microsoft Excel® are registered trademarks of Microsoft Corporation.

## Intuitives Reporting

Perfekt für Ihr anspruchsvolles Reporting und mandantenübergreifende Berichte

# Reporting

Jet Professional ist eine Echtzeit-Reporting-Lösung für Personen, die Excel kennen.

Es ist perfekt für Ihr anspruchsvolles Reporting und mandantenübergreifende Berichte



## Jet Professional

### 1) Eliminierung von Fehlern

Die Daten werden direkt aus ihrer Datenbank geholt, ohne Kopieren und Einfügen.

### 2) Zeitersparnis

- Ihre Berichte werden durch nur einen Klick mit den Echtzeitdaten gefüllt.
- Die Verteilung der Berichte erfolgt automatisch.
- Es sind keine Programmierungskennnisse zum Erstellen der Berichte erforderlich.

### 3) Sofortiger Zugriff auf umfangreiche Daten

- Zugriff auf verschiedene Datenbanken.
- Sie erhalten Informationen aus jeder Tabelle oder jedem Feld, inklusive Ihrer Anpassungen.

### 4) Produktivität verbessern

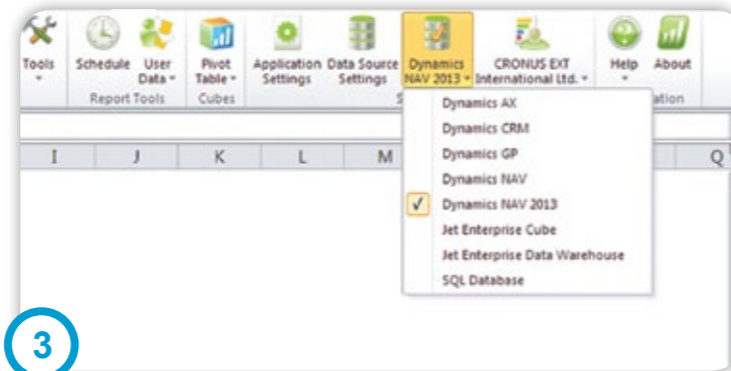
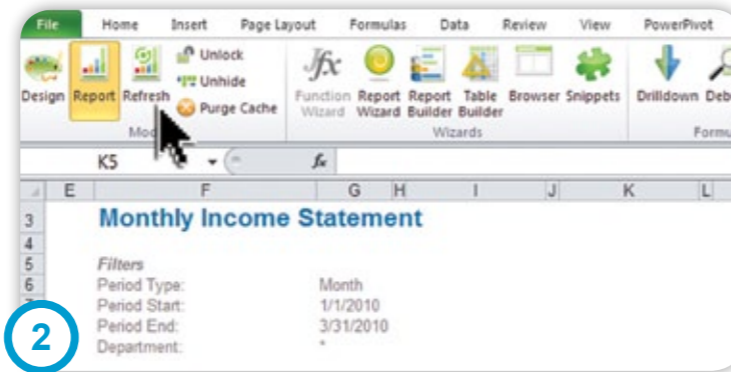
Der Drilldown zeigt Ihnen die dazugehörigen Transaktionen zu einem Wert.

Einfach den Barcode scannen und Video anschauen.  
Was gibt es Neues in Jet Professional



Profit and Loss by Quarter for calendar year 2010

	BUDGET	ACTUAL	BUDGET	ACTUAL	Year To Date Actual	End of Year Forecast
	3/31/2010	6/30/2010	9/30/2010	12/31/2010		
<b>REVENUE</b>						
Sales of Raw Materials	2,828,375	2,824,170	3,271,513	3,988,298	6,422,334	13,754,255
Sales of Total	2,827,188	2,823,274	3,269,727	3,985,619	6,420,776	13,751,863
Operating Profit - Total	97,187	10,896	3,781,786	39,679	229,558	364,392
<b>TOTAL REVENUE</b>	3,326,613	3,334,643	5,983,513	6,324,598	13,585,619	23,896,548
<b>COST OF GOODS SOLD</b>						
Cost of Raw Materials	(1,485,271)	(1,227,807)	(1,324,762)	(1,363,823)	(3,397,663)	(5,361,861)
Cost of Total	(1,485,271)	(1,227,807)	(1,324,762)	(1,363,823)	(3,397,663)	(5,361,861)
Variance	(18,028)	(1,021)	(6,278)	(6,233)	(20,529)	(18,469)
<b>Total Cost of Goods Sold</b>	(1,503,299)	(1,228,828)	(1,331,040)	(1,370,056)	(3,418,192)	(5,380,330)
<b>GROSS PROFIT</b>	1,823,314	2,105,815	4,652,473	4,954,542	10,167,927	18,516,218
<b>OPERATING EXPENSES</b>						
Selling Expenses	(88,086)	(78,842)	(86,776)	(72,374)	(303,078)	(314,886)
Personnel Expenses	(899,279)	(1,202,381)	(1,152,826)	(1,302,389)	(3,556,875)	(5,312,681)
Vehicle Expenses	(89,892)	(23,142)	(84,296)	(79,812)	(297,342)	(233,248)
Computer Expenses	(18,724)	(16,222)	(17,877)	(18,841)	(71,664)	(68,267)
Building Maintenance Expenses	(182,842)	(182,763)	(147,776)	(176,227)	(690,608)	(752,263)
Administrative Expenses	(70,212)	(70,212)	(86,241)	(70,212)	(297,477)	(297,477)
<b>Total Operating Expenses</b>	(1,448,035)	(1,673,625)	(1,574,882)	(1,629,605)	(5,557,047)	(7,216,822)
<b>Net Profit</b>	375,279	432,190	3,077,591	3,324,937	4,610,880	11,300,396



Budget	Actual	Variance	%
9,410.00	10,501.37	1,091.37	12%
16,850.00	17,876.57	1,026.57	6%
16,040.00	16,710.20	670.20	4%
42,300.00	44,592.47	2,292.47	5%
350.00	361.50	11.50	3%
70.00	72.59	2.59	3%
420.00	433.79	13.79	3%
13,818.00	15,818.00	2,000.00	14%
13,818.00	13,818.00	0.00	0%

Posting	Docum.	Document	Description	Amount	Entry No.
1/12/2014	Invoice	30308	Order 102004	-646.40	2377
1/12/2014	Credit Mem.	304001	Credit Memo 104001	246.60	2382
1/14/2014	Invoice	30309	Order 103012	-476.00	2399
1/14/2014	Credit Mem.	304002	Credit Memo 104002	646.40	2414
1/17/2014	Credit Mem.	304003	Credit Memo 104003	944.80	2438
1/20/2014	Invoice	30314	Order 103007	-944.80	2496
1/15/2014	Invoice	30318	Order 6005	-2,920.00	2794
1/15/2014	Invoice	30321	Invoice 3003	-488.90	2763



### Der Jet Reports Scheduler

automatisiert den Reporting-Prozess. Berichte lassen sich als Excel, HTML oder PDF Dateien im Tages-, Wochen- und Monatsrhythmus verschicken.

### Variance from Budget

Year:	BUDGET1 2014												2014
	January	February	March	April	May	June	July	August	September	October	November	December	
<b>Revenue</b>													
Sales	(57,889)	(85,224)	(13,445)	(9,845)	1,257	12,444	18,654	23,545	87,924	69,547	98,524	102,345	246,837
Sales Returns and Discounts	(3,354)	(2,455)	(2,564)	(1,044)	54	(457)	2,147	888	166	1,254	548	2,445	(2,672)
<b>Net Revenue</b>	(61,443)	(87,679)	(16,009)	(10,889)	1,311	11,987	20,801	24,533	88,090	69,801	98,872	104,790	244,165
<b>Cost of Goods Sold</b>													
Cost of Goods Sold	(27,168)	(27,168)	(31,585)	(5,441)	(4,401)	602	6,451	8,254	11,279	43,879	55,647	49,088	57,637
<b>Gross Profit</b>	(88,611)	(94,847)	(47,594)	(16,330)	(3,090)	12,589	27,252	32,787	99,369	113,680	132,519	153,878	321,802
<b>Operating Expenses</b>													
Selling Expenses	3,473	3,913	807	591	(124)	(1,244)	(1,865)	(2,355)	(8,792)	(6,851)	(9,852)	(10,235)	(32,540)
Administrative Expense	(124)	104	117	24	18	(4)	(37)	(36)	(71)	(264)	(209)	(296)	(793)
Salaries Expense	(8,746)	(9,877)	(2,036)	(1,491)	188	1,955	2,931	3,700	13,817	10,772	15,482	16,083	42,769
Other Employee Expenses	11	-	(12)	12	11	11	(12)	(12)	11	12	(12)	12	32
Interest Expense	-	-	-	-	-	-	-	-	-	-	-	-	-
Tax Expense	(7,740)	(2,182)	(2,213)	(2,052)	(2,299)	(4,648)	(2,159)	(2,146)	(2,213)	(2,182)	(2,107)	(2,182)	(34,124)
Depreciation Expense	-	-	-	-	-	-	-	-	-	-	-	-	-
Amortization of Intangible Assets	-	-	-	-	-	-	-	-	-	-	-	-	-
<b>Total Operating Expenses</b>	(13,146)	(8,042)	(3,337)	(2,916)	(2,199)	(3,930)	(1,143)	(869)	2,751	1,483	3,306	3,383	(24,659)
<b>Net Profit on Sales</b>	(101,757)	(102,888)	(50,731)	(19,246)	(5,288)	8,659	26,109	31,918	102,120	115,163	135,824	157,261	297,143
<b>Other Income / Expenses</b>													
Gain/Loss on Asset Disposal	-	-	-	-	-	-	-	-	-	-	-	-	-
Other Expenses	(2,196)	(2,130)	(2,066)	(2,004)	(1,944)	(1,886)	(1,829)	(1,774)	(1,721)	(1,669)	(1,619)	(1,571)	(22,408)
Other Income	1,911	1,969	2,028	2,088	2,151	2,216	2,282	2,351	2,421	2,494	2,569	2,646	27,124
<b>Total Other Income / Expenses</b>	(285)	(161)	(38)	84	207	330	453	576	700	824	949	1,075	4,716
<b>Net Income Before Taxes</b>	(102,041)	(103,050)	(50,769)	(19,161)	(5,081)	8,989	26,562	32,494	102,820	115,967	136,773	158,336	301,859
<b>Income Tax Expense</b>													
Income Tax Expense	(2,454)	(2,785)	(570)	(417)	55	548	821	1,036	3,869	3,016	4,335	4,503	11,975
<b>Net Income</b>	(104,496)	(105,815)	(51,339)	(19,579)	(5,026)	9,536	27,383	33,530	106,689	119,003	141,109	162,839	313,834

### Leistungsfähig und vertraut

Wenn Sie Microsoft Excel kennen, werden Sie Jet Reports lieben. Sie können weiterhin alle Excel Funktionalitäten nutzen, damit die von ihnen erstellten Berichte genauso aussehen wie Sie das möchten – und die Aktualisierung der Daten erfolgt per Mausklick. Es ist kein Kopieren und Einfügen mehr nötig.

### Echtzeitzugriff auf alle Ihre Business-Systeme

Jede kleinste Information in Ihrer Datenbank ist verfügbar – alle Tabellen, Felder, FlowFelder und Dimensionen. Mit Jet Professional können Sie Informationen über verschiedene Mandanten oder aus verschiedenen Datenbanken konsolidieren.

